



崇实, 韩国最早成立的大学

崇实大学是位于韩国首尔市中心的基督教私立大学。崇实大学自1897年成立以来,在韩国教育行列中一直占有主导地位。这里将是一个适合你度过完美的夏天和游览城市的完美场所。

国际处办公室

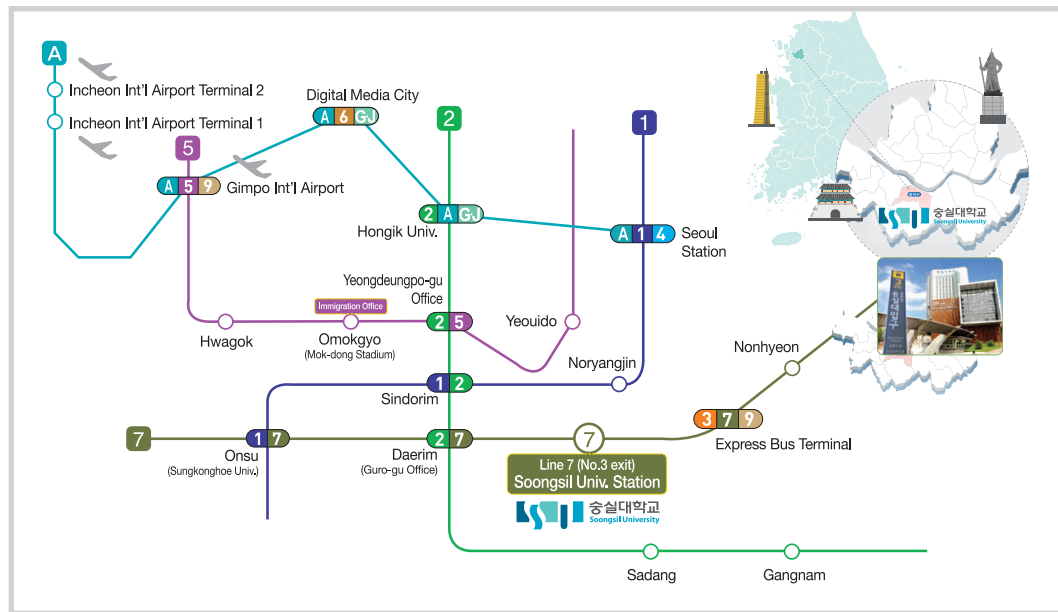
 **Address.** Soongsil University, 369 SANGDO-RO, DONGJAK-GU, SEOUL, 06978, KOREA

 **Tel.** +82-2-820-0776/ 0757

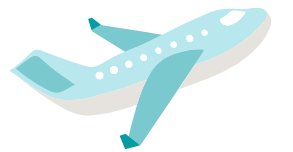
 **Fax.** +82-2-814-8362

 **E-mail.** summer@soongsil.ac.kr

 **Website.** summer.ssu.ac.kr



Soongsil International Summer School



课程类型1

7月3日(周一) ~ 7月28日(周五)

课程类型2 沉浸式韩国语课程

8月4日(周五) ~ 8月24日(周四)



课程介绍

类型1 (2门课, 每门3学分)

- 通讯与媒体
- 经营与经济
- 工程/韩语研究与语言
(请查看我们的网站以了解更多信息)

类型2 韩语沉浸式课程(1门课)

- 韩语(初级、中级、高级)
- 通过媒体学习韩语
- 发现韩国：政治、经济与文化

活动

类型1(4项活动)

- 景福宫(试穿韩国传统服装)
- 乐天世界游乐园
- 泥浆节
- 汉江游船



类型2(4项活动)

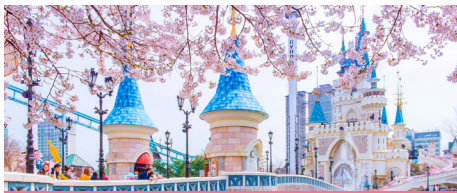
- 景福宫(试穿韩国传统服装)
- Hybe Insight 综合型艺术场馆
- 爱宝乐园
- 汉江游船



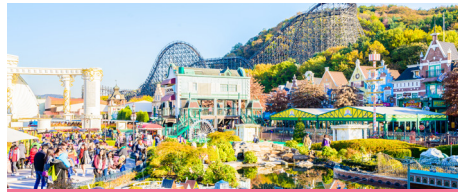
Gyeongbokgung Palace



Mud Festival



Lotte World Amusement Park



Everland



Han River Cruise

崇实国际夏日之友计划(SISF)

SISF项目以给予独特成就感的方式进行，以交流文化为目的，将以把国际学生与崇实大学的学生一一配对的团队模式进行。SISF会帮助国际学生适应校园生活和韩国生活。通过这个项目，国际学生和SISF成员一同参与到相互的文化交流活动中，学习自我本身以外的文化，并希望共同建立超越国界的终身友谊。

语言交流项目

语言交流项目的宗旨是让学生快速提高外语口语技能。LEP活动的参与者可认识很多新朋友，参加者和朋友彼此间在知识上受益，拓展技能，并能更好地了解世界文化。



招生

申请时间

- 课程类型1：1月1日(星期日) ~ 5月20日(星期六)
- 课程类型2：1月1日(星期日) ~ 6月15日(星期四)

申请资格

- 在任何高等教育机构就读中或在大学级别（或更高）的机构就读
- 拥有大学水平（或更高）学历的学位
 - 被一个大学级别的机构录取
 - 以上资格满足其一都可申请

所需文件

- 护照复印件
- 成绩单
- 保险：所有学生必须持有国际旅行保险，以支付课程期间的医疗费用。
*保险证明必须在活动开始的两周前提交。

签证

- 来自免签证国家的学生：请申请K-ETA
- 来自与韩国没有免签协定的国家的学生一定要申请短期留学签证（D-2-8）



项目费用

类型一

- 项目申请费：100,000 KRW
- 学费：2,200,000 KRW
- 合作院校享有奖学金政策：400,000 KRW
- 住宿费：约550,000 KRW

类型二

- 项目申请费：100,000 KRW
- 学费：1,900,000 KRW
- 合作院校享有奖学金政策：400,000 KRW
- 住宿费：约450,000 KRW

*奖学金机会：有各种奖学金机会，请和我们联系。(summer@soongsil.ac.kr)



Residence Hall

